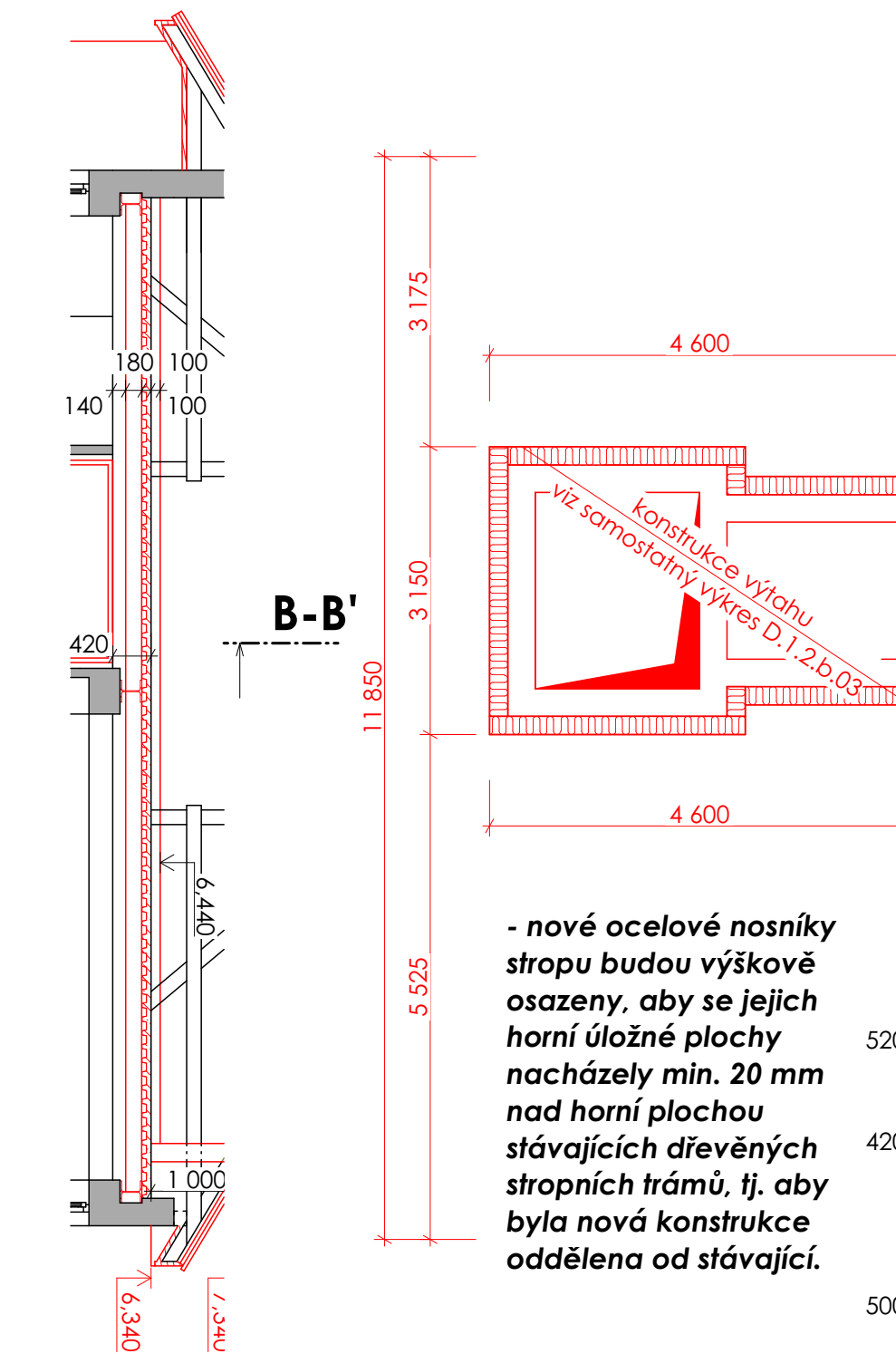
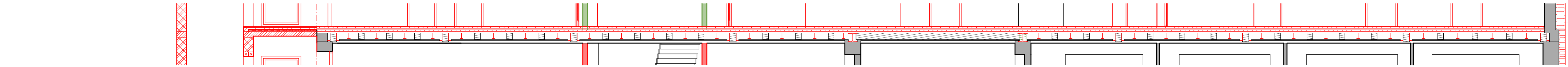


D.1.2.b.01 STROPNÍ KONSTRUKCE NAD 2NP
M 1:75

ŘEZ A-A'



ŘEZ B-B'



- nové ocelové nosníky stropu budou výškově osazeny, aby se jejich horní úložné plochy nacházely min. 20 mm nad horní plochou stávajících dřevěných stropních trámů, tj. aby byla nová konstrukce oddělena od stávající.

STÁVAJÍCÍ DŘEVĚNÁ TRÁMOVÁ STROPNÍ KONSTRUKCE

T0	5 185	210/180	1 ks
T1	5 600	210/180	11 ks
T2	5 600	280/200	5 ks
T3	4 520	280/200	1 ks
T4	4 520	210/180	1 ks
T5	5 450	210/180	1 ks
T6	5 450	280/200	4 ks
T7	5 450	210/180	10 ks
T8	5 150	220/220	4 ks
T9	5 150	210/180	7 ks
T10	5 600	280/200	4 ks
T11	5 600	210/180	13 ks
T12	5 450	280/200	4 ks
T13	5 450	210/180	9 ks
T14	1 900	210/180	2 ks

NOVÁ STROPNÍ KONSTRUKCE Z VÁLCOVANÝCH OCELOVÝCH PROFILŮ

I1	5 510	I200	14 ks
I1a	5 510	I240	1 ks
I2	5 140	I200	1 ks
I3	1 600	I240	2 ks
I4	4 475	I240	1 ks
I5	5 360	I200	13 ks
I5a	5 360	I240	2 ks
I6	5 350	I280	5 ks
I6a	5 350	I240	5 ks
I7	5 510	I200	13 ks
I7a	5 510	I240	4 ks
I8	5 450	I200	12 ks
I9	2 800	I200	5 ks
U1	5 510	U280	8 ks
U2	5 360	U280	8 ks
U3	5 350	U280	4 ks
U4	5 510	U280	8 ks
U5	5 360	U280	8 ks
H1	15 220	HEB 280	1 ks
H1a	22 000	HEB 280	1 ks
H1b	16 100	HEB 280	1 ks
H2	5 185	HEB 280	1 ks
H3	3 140	HEB 280	1 ks
H4	9 490	HEB 280	1 ks
H5	16 270	HEB 280	2 ks
H5a	7 930	HEB 280	1 ks
H5b	9 395	HEB 280	1 ks
H6	4 800	HEB 280	1 ks

LEGENDA MATERIÁLŮ

- STÁVAJÍCÍ KONSTRUKCE
- NOVÉ KONSTRUKCE

POZNÁMKY

Jednotlivé prvky nové stropní konstrukce jsou popsány ve Statickém výpočtu stropu.
Ocelová konstrukce stropu bude provedena jako montážně šroubovaná

Souřadnicový systém : S-Jtsk

Výškový systém : Bpv

- +0,000 je stanovena na úrovni vstupního podlaží

ING. MICHAL ZLATUŠKA ARCH
Žerotínova 357
Jaroměřice n.Rok. 675 51
IČO 64336824
DIČ CZ690304566
ČKA 03038
tel. 568441100
603218487
e-mail m.zlatuska@quick.cz

Zodpovědný projektant :	Ing. Hugo Thiel	Stupeň PD :	DPS
Číslo autorizace :		Datum :	Červen 2024
Vypracoval :	ing. Patrik Sobotka	Pare :	CAD : ARCHICAD
Číslo autorizace :			

**Dětský domov Jemnice - Hlavní pracoviště,
ulice Třešňová - úspory energií**

Oddíl :	D.1.2 - Stavebně konstrukční řešení		
Investor :	Kraj Vysočina, Žižkova 57/1882, 586 01 Jihlava	Měřítka :	1:75
Místo stavby :	Třešňová 748, Jemnice, par. č. 1469/1	Formát :	900/297 mm
		Zakázkové číslo	-
Obsah :	STROPNÍ KONSTRUKCE NAD 2NP		Část dokumentace :
Kraj :	Vysočina	Zástupce investora :	Ing. Jan Kalina

D.1.2.b.01